

AZIONI URGENTI KIDS

AMNESTY
INTERNATIONAL
SEZIONE ITALIANA

Febbraio 2011

CHIEDIAMO GIUSTIZIA PER I LUBICON CREE!

La Lubicon Cree First Nation è una comunità di nativi, composta circa da 500 persone, che vive in Alberta, una provincia del Canada. I Lubicon non hanno mai fatto alcun tipo di accordo con il governo federale canadese per definire i confini del loro territorio. Il governo ha promesso di stabilire una riserva per i Lubicon, o un riconoscimento legale del loro territorio, ma non l'ha mai fatto. Da oltre 50 anni questa comunità cerca di difendere il diritto alla propria terra e ora sta lottando contro le imprese estrattive che vogliono appropriarsi di quelle terre e dei beni in esse contenuti.

Dove: Canada
Capitale: Ottawa
Lingue ufficiali:
inglese e francese

*Di che pianta è la
foglia disegnata sulla
bandiera canadese?*



Cosa succede?

Il territorio tradizionale dei Lubicon è in un'area della provincia di Alberta, ricca di giacimenti di petrolio e gas.

Prima dell'arrivo delle aziende petrolifere, i Lubicon vivevano quasi esclusivamente di agricoltura. La caccia con le trappole forniva un guadagno sufficiente, mentre la foresta e l'ecosistema idrico provvedevano a tutti i bisogni dei Lubicon.

L'estrazione di grandi quantità di petrolio

e gas sul loro territorio ha provocato un enorme riduzione della fauna e ha seriamente danneggiato la caccia e la pesca, oltre alla raccolta di cibo e piante medicinali. Con l'aumento delle estrazioni, le famiglie non hanno più avuto alcuna possibilità di guadagno e hanno dovuto chiedere aiuto allo Stato.

Miliardi di dollari di petrolio e gas sono stati estratti dalla loro terra, mentre i Lubicon Cree sono diventati sempre più poveri. Per gli esperti delle Nazioni Unite, i Lubicon "sono mandati via con la forza dalle loro terre e l'aria è sempre più inquinata".



Quali sono i diritti dei popoli nativi?

Nel 2007 le Nazioni Unite hanno approvato la "Dichiarazione sui diritti dei popoli nativi", in cui si afferma che le persone appartenenti alle comunità native non devono essere discriminate per la loro origine e hanno il diritto a mantenere e rafforzare le loro culture e tradizioni. Inoltre stabilisce che i popoli nativi non possono essere allontanati con la forza dalle loro terre, senza che siano stati informati e siano d'accordo. Nonostante la Dichiarazione affermi il diritto a partecipare a tutte le questioni che le riguardano e ad avere lo sviluppo economico e sociale che desiderano, le popolazioni native sono tra le più povere ed emarginate del mondo.

Nella foto: i cacciatori Lubicon hanno abbandonato una capanna, dopo che nelle vicinanze è stato costruito un pozzo di petrolio (giugno 2008).

Leggi gli articoli della Dichiarazione universale dei diritti umani. **Quali diritti sono stati violati?**

ATTIVATI SUBITO!

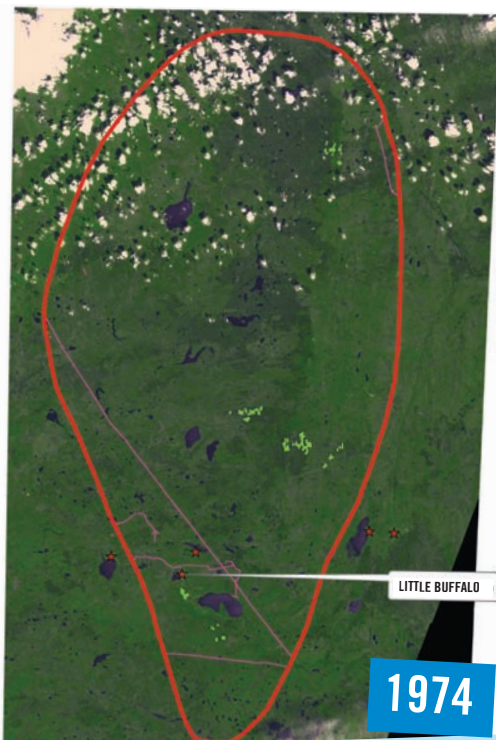
Scrivi a Ed Stelmach, Premier dell'Alberta, per chiedere giustizia per i Lubicon!

Scrivi una lettera per chiedere che sia rispettato il diritto dei Lubicon Cree a vivere nella loro terra e in un ambiente sano (se vuoi qualche consiglio su come scriverla, scarica il PDF "Come scrivere un appello" alla pagina www.amnesty.it/azioniurgentikids).

Puoi anche fare un disegno, ispirandoti a quello che vedi a fianco, con il messaggio: "Justice for the Lubicon Cree!".

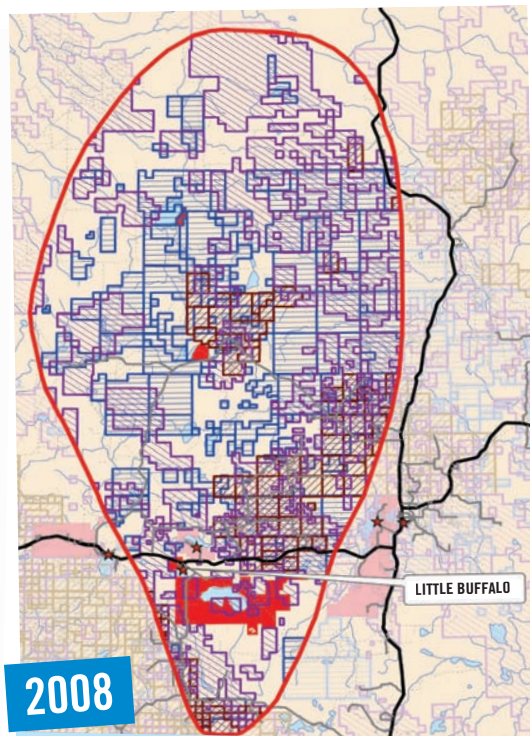
Puoi inviare la lettera e il disegno a:

Azioni Urgenti Kids
Amnesty International
Via G.B. De Rossi 10
00161 Roma



La terra dei Lubicon Cree vista dal satellite

Confini del territorio tradizionale dei Lubicon Cree



2008

Licenze concesse alle imprese estrattive

Estrazione di gas

Estrazione di minerali

Estrazione di petrolio

Aree proposte per la riserva
dei Lubicon Cree

Fonte: www.amnesty.ca/lubicon

Glossario

Governo federale: è il governo centrale di uno Stato federale, vale a dire uno Stato composto da vari Stati, regioni o province che hanno anche un loro governo autonomo.

Impresa estrattiva: azienda che si occupa di estrarre dalla terra minerali o altri materiali (per es. metalli, diamanti, carbone, petrolio, gas naturale...).

Nativo: persona che appartiene a una comunità o a un gruppo direttamente discendente da popolazioni che abitavano un territorio successivamente colonizzato da altri popoli.

Riserva: territorio limitato e circoscritto in cui vive un popolo nativo.